

# INDUSTEAM

G R O U P

NEWSLETTER INDUSTEAM  
NOVEMBRE 2022



# LE MOT DU PRÉSIDENT

L'exercice 2022 touche à sa fin. Encore une année agitée par des circonstances extérieures imprévisibles et porteuses de nombreuses contrariétés. Face à cela notre Groupe a su relever tous les défis qu'il s'était fixé fin 2021 lors du Séminaire annuel du Management d'Industeam.

Il est d'ores et déjà possible d'affirmer que les objectifs de prises de commandes et de chiffre d'affaires seront atteints. Pour exemple, 2022 sera l'année de l'atteinte, pour la première fois de son existence, de **la barre des 100 millions d'euros de chiffre d'affaires**.

## ORGANISATION DU GROUPE

Sur le plan de l'organisation de la structure du Groupe, là encore les projets engagés ont été menés à terme. On peut citer l'avancement du **projet d'implantation du nouvel atelier d'Industeam Nord à Coquelles** au plus près de son donneur d'ordres Eurotunnel, soutenu par le Plan de Relance des Pouvoirs Publics. C'est encore le **regroupement des activités d'Alcyon Industries sur le seul site d'Offendorf** afin de rationaliser les activités de l'entreprise. On peut également parler de **l'harmonisation des moyens d'atelier dans la Région Est** et la **poursuite d'activités de la société Sfamac** après le départ en retraite de son dirigeant originel.

Le projet le plus important mené à bien concerne évidemment l'introduction des filiales roumaines dans le périmètre d'Industeam. La société **Industeam East Europe** est opérationnelle avec la réponse positive des collaborateurs roumains aux exigences de qualité et de respect de planning de nos clients les plus importants à savoir Michelin, Albioma et Alstom Bombardier. Des investissements lourds ont été menés pour répondre aux contraintes apparues en matière de coûts d'énergie imposées par les fournisseurs d'électricité; installation en catastrophe de générateurs au fuel et investissement de panneaux solaires sur les toits des bâtiments nous rendant définitivement indépendant énergétiquement. Enfin l'aménagement de l'atelier d'assemblage des lignes production de nos clients est achevé et permet de conserver toute la confidentialité que nous impose la relation avec nos clients majeurs.

Sur le plan Qualité il nous faut saluer **l'implication des collaborateurs de l'atelier d'Aiud**; c'est le cas des préfabrifications de tuyauteries pour le projet Albioma (aucune activité en matière de tuyauterie de cet atelier avant notre arrivée); remarquable également la réalisation de la plateforme d'assemblage de wagons pour Alstom Bombardier dans des délais quasi irréalisables; indispensable cette implantation à Aiud pour réussir à capter des volumes d'investissements lourds pour Michelin Roumanie et Michelin Mexique.

Sur le plan organisationnel, le chantier de la **numérisation de nos supports d'activité** a été conduit dans le respect des objectifs fixés et permettra à tout un chacun d'optimiser ses activités chantiers et l'accélération des opérations de paie. Ces mêmes services administratifs ont pris en charge l'harmonisation des modes de fonctionnement des nouvelles entités qui ont rejoint le Groupe. Je tiens à saluer l'implication et les efforts consentis par tous pour parvenir à cette performance.

Enfin et pour tenter de répondre aux exigences de recrutement de nouveaux talents dans nos unités, **le Département des Ressources Humaines s'est renforcé** par l'arrivée d'une nouvelle collaboratrice en charge uniquement de la recherche de nouveaux collaborateurs.

## PROJETS, TRAVAUX NEUFS

Sur le plan des Projets Travaux Neufs conduits par les entités d'Industeam, l'année sera marquée par **la pole position prise par le secteur industriel de l'Énergie** dans nos comptes; les projets de Transition Énergétique, biomasse à La Réunion et sur l'usine NSG de Golbey, hydroélectricité sur le barrage d'Iffe zheim, une première depuis l'existence d'Industeam. Jamais jusqu'à ce jour notre Groupe n'avait été en capacité de se confronter sur des dossiers d'un tel volume financier et de les remporter. A noter que NSG Golbey constitue un client nouveau en portefeuille avec le contrat financièrement le plus important de l'année

“ Vous savez que nous vivons à nouveau une période mouvementée, dominée notamment par la crise énergétique. (...) La nouvelle prime d'Effort vise à répondre en partie aux effets négatifs de l'inflation, et à renforcer la cohésion sociale dans nos entreprises. ”



Notre client historique, **le Groupe Michelin nous a renouvelé sa confiance** en nous attribuant des projets de nouvelles lignes sur le Mexique ainsi que sur leur usine de Zalau en Roumanie. L'implantation d'Industeam East Europe à Aiud a été un élément déterminant des choix faits par Michelin. Le management de projet et la qualité des prestations des chargés d'affaires et superviseurs de chantier d'Industeam sur ces dossiers sont venus compléter leurs critères de décision.

Autre sujet de satisfaction avec **les projets menés dans le secteur ferroviaire** avec 3 entités impliquées dans le Groupe Eriem sur les dossiers de plateforme d'assemblage wagons chez Alstom et son implication aux côtés d'Alcyon Industries sur le dossier des faux bogies pour la SNCF; les engagements à long terme pour Industeam Nord chez Eurotunnel.

## ACTIVITÉS DE MAINTENANCE

Côté Maintenance, la rationalisation des activités des ateliers dans l'Est se poursuit entre Ehlerange (fermeture et transfert de la base vie de Differdange), Sfamac et Inglinge. De même le regroupement de l'atelier d'Haguenau vers Offendorf est finalisé. Il s'accompagne de la nomination d'Arnaud Kapfer et de Damien Graff au Management de l'entité en remplacement du départ d'Alain Kapfer.

De grosses opérations ont marqué 2022. C'est le cas pour l'usine Ferrero d'Arlon – remise en état des réseaux de fluides (70 personnes sur 8 semaines) et redémarrage de l'usine – Nyrstar 80 personnes 8 semaines – Cimenterie d'Esch sur Alzette – Barrage d'Iffezheim changement des vannes, visibilité de travaux sur 5 ans –

Mais **le dossier le plus marquant est celui de la Maintenance des rames à mi-vie réalisée avec Alstom Bombardier pour le compte d'Eurotunnel par Industeam Nord** – 25 intervenants sur toute l'année 2023 et les 4 années suivantes. Une autre mention particulière en 2022 pour Industeam Automation et ses excellents résultats auprès de LU Mondelez (Maintenance et transformation de lignes de production de biscuits) et sa forte implication sur les dossiers Automatismes des projets Michelin.

On notera enfin l'entrée en portefeuille de **nouveaux clients** dans ce domaine de la maintenance – SPIE, GRDF, Lactalis...

## IMPLICATION ET PERSPECTIVES

Vous avez été informé récemment de la mise en place d'une **nouvelle possibilité de gratification complémentaire** avec la concrétisation de **la prime d'Effort**. Cette nouvelle mesure qui est susceptible de répondre notamment pour partie aux effets négatifs de la période d'inflation, a été voulue afin de renforcer la cohésion sociale dans les entreprises et faire en sorte que l'implication de chacun concoure aux équilibres attendus des activités du Groupe dans le respect de nos valeurs de Partage, d'Effort et de Respect. J'aspire évidemment à ce que chacun d'entre vous accède à cette nouvelle forme de rémunération. Au jour où je vous parle, j'ai été désagréablement surpris que seuls 60% d'entre vous correspondent aux critères d'attribution qui ont été définis et aient reçu leur nouvelle gratification. Je suis attentif à l'évolution favorable de ce ratio et formule le vœu qu'il dépasse rapidement les 90% d'entre vous qui y auront accès.

Ce qui précède entre particulièrement dans le cadre des préoccupations sur la qualité de nos interventions. **Un collaborateur d'Industeam a été récemment victime d'un grave accident en chantier**. Cela nous rappelle à quel point une **vigilance permanente** doit être portée au respect des consignes de Sécurité et des modes opératoires de maintenance au quotidien. Je souhaite courage et le meilleur rétablissement possible à notre ami Dominique Michelon.

Pour terminer, vous savez que nous vivons à nouveau une période mouvementée, dominée notamment par la crise énergétique qui complique fortement les perspectives d'équilibre des comptes des entreprises. Les bons résultats enregistrés au cours de cette année nous donnent **une visibilité plutôt rassurante** pour le prochain exercice puisque le report du portefeuille de commandes sur 2023 sera supérieur à celui qui nous avait permis de démarrer 2022 dans les meilleures conditions.

**THIERRY FRANCESCHETTI**  
ADMINISTRATEUR DÉLÉGUÉ

**INDUSTEAM**  
G R O U P

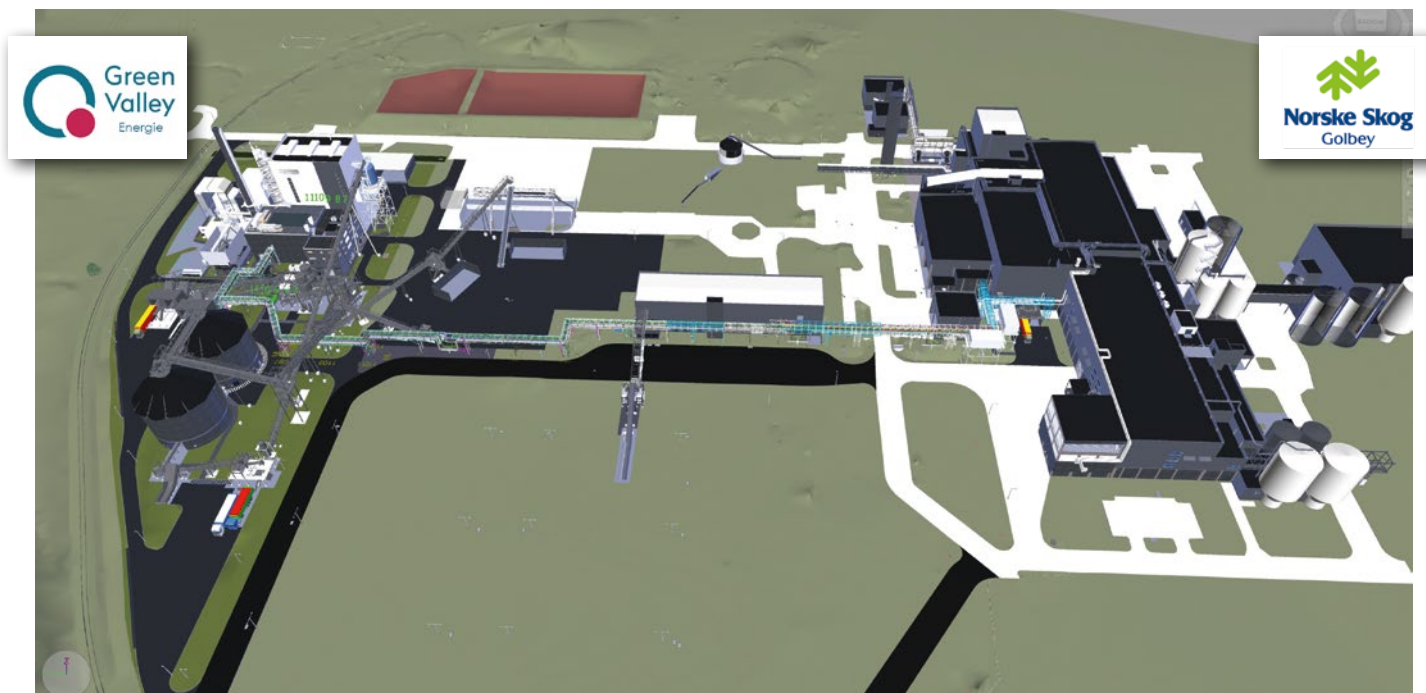
**EFFORT ▲ PARTAGE ▲ RESPECT**

[www.industeam.net](http://www.industeam.net)

# TRANSITION ENERGÉTIQUE

## LE PROJET GREEN VALLEY

Le projet consiste en la réalisation d'une centrale de cogénération à partir de bois-déchet sur le site de la papeterie Norske Skog Golbey (NSG) dans la commune de Golbey (Vosges 88).



Le projet consiste en la réalisation d'une centrale de cogénération à partir de bois-déchet sur le site de la papeterie Norske Skog Golbey (NSG) dans la commune de Golbey (Vosges 88).

Le projet et le Maître d'Ouvrage sont nommés **Green Valley Energie** (GVE) et sont représenté par **Veolia Industries Global Solutions VIGS** et **Norske Skog Golbey** (NSG)

La centrale biomasse, d'une capacité d'environ 130 MWth utilisera un mélange de combustible composé de déchets de bois non dangereux, de boues de papeterie. Elle permet la production de :

- ▶ Vapeur qui sera envoyée à l'usine de papier pour être utilisée à deux niveaux de pression différents : 24 bar(g) et 4,5 bar(g).
- ▶ Electricité (25 MWé)

Sur ce projet Industeam s'est vu confier le lot « **Rack et tuyauteries de connexion** ».

### LA MISSION:

Etudes, fourniture, fabrication et montage du rack et des tuyauteries de liaison entre GVE et NSG

### LES CARACTÉRISTIQUES DU RACK :

POIDS : **280t**  
(inclus accès, supports, ancrages, boulons et soudures)

LONGUEUR : **510m**

CHARGE TOTALE MAX SUR RACK (tuyauteries calorifugées pleines d'eau + supports + câbles et chemins de câbles lot élec.) : **467t**

FINITION : **galvanisé à chaud**

CONSTRUCTION : **EN 1090 Exc. 3**

### LES TUYAUTERIES:

Lignes vapeur du DN 40 à DN 700 – acier et inox 316 L

Lignes condensats, eau industrielle, eau potable et eaux usées

9x lignes liées au process de la nouvelle ligne de fabrication du papier carton (projet BOX) du DN50 au DN700 en inox 316L

Métré total: 5 630m - Pouces soudés total: 13 424

### LE PLANNING:

COMMANDE: **28/06/2022**

DÉBUT DE CHANTIER: **09/01/2023**

FIN DE CHANTIER: **03/04/2024**



## LE PROJET ENERGY ISLAND

Conjointement au projet GVE, NSG a un projet de conversion de l'une de ses lignes de production de papier journal en papier carton (projet BOX). Les besoins en vapeur de l'usine vont alors augmenter de manière significative.

Il est également prévu de fournir en vapeur d'autres clients industriels qui sont soit déjà implantés sur la zone industrielle existante, soit prochainement implantés (écoparc).

Sur la base des nouvelles productions et consommations de vapeur, une solution globale de fonctionnement a été étudiée intégrant les mass balance des différents cas dimensionnant identifiés ainsi que le descriptif fonctionnel associé.

Sur ce projet Industeam s'est vu confier le lot « **Tuyauteries Vapeur (BOP)** ».

### LA MISSION :

Etudes (inclus vérification process), fourniture, fabrication et montage des tuyauteries BOP

**Particularité du dossier :** travaux intégralement en toiture et façade de bâtiment (entre 30 et 40m) dans un délai très serré (4 zones de grutage en simultané).

**11 lignes vapeur et leurs collecteurs de purges en acier**

**DN200 à DN800 / Températures entre 135 et 230°C**  
**Pressions entre 3.8 et 25bars**

**1 barillet DN1200 et 1 ballon des purges de 20m<sup>3</sup>**

**6 lignes liées au projet BOX du DN200 au DN700**

**Métré total: 4113m / Pouces soudés total: 24 294**  
**Poids supportage: 70t**

**LE PLANNING:** COMMANDE: **04/10/2022**  
DÉBUT DE CHANTIER: **01/02/2023**  
FIN DE CHANTIER: **16/09/2023**

Ces commandes constituent une première depuis la création d'Industeam puisqu'elles représentent les plus gros volumes jamais enregistrés auprès d'un nouveau client. Elles viennent conforter le positionnement de notre Groupe dans le domaine de la transition énergétique. Elles permettront une visibilité de Département Tuyauteries sur les 2 prochaines années.

**Je tiens à saluer le travail remarquable accompli par les chargés d'affaires et superviseurs techniques qui a permis l'aboutissement d'une pareille réussite.**

## LE PROJET ALBIOMA DU GOL

A la suite du projet de Bois Rouge sur l'île de La Réunion qui est en voie d'achèvement et de mise en service industrielle, notre client Albioma vient d'accorder à Industeam la transformation biomasse de sa seconde centrale sur l'île, celle Du Gol.

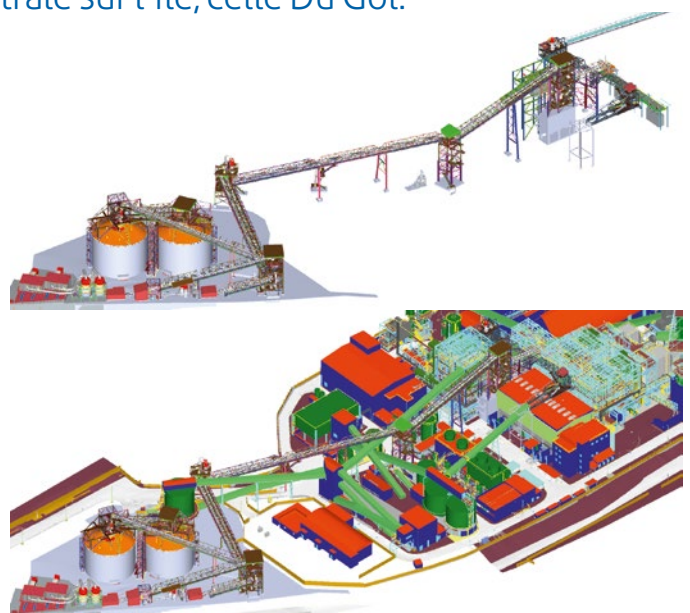
### 2 PARTIES PRINCIPALES DANS CE NOUVEAU CONTRAT :

**SUR LE SITE DE LA CENTRALE :** fourniture d'une unité de réception camion de biomasse locale avec crible broyage de refus et stockage et d'un circuit d'alimentation biomasse jusqu'à la chaudière ALGA.

**CHIFFRES CLÉS :** Stockage 250t/h - 1 000m<sup>3</sup> / alimentation chaudière: 80t/h - Études - Fabrication - Fourniture de 250m de convoyeur largeur 650 - 230m de galerie - 3 tours - **Au total 640t d'équipement**

**SUR LE PORT :** Fourniture d'un ensemble de convoyeurs d'alimentation et d'extraction des deux nouveaux dômes 3 & 4 (déchargement bateaux et stockage), avec les équipements de protection et dépoussiérage.

**CHIFFRES CLÉS :** Stockage 650t/h - 45 000m<sup>3</sup> / reprise sous dômes: 870t/h - Fourniture : 200m de convoyeur largeur 1600 - 70m de galerie - 2 tours - **Au total 375t d'équipement**



**Nous souhaitons aux équipes du projet la même réussite que sur la réalisation de Bois Rouge.**

# LE SECTEUR FERROVIAIRE

Le développement des activités ferroviaires partout en Europe et le regroupement des acteurs majeurs du secteur – Alstom et Bombardier – constituent une opportunité de développement importante pour Industeam et plus particulièrement pour ERIEM.

À cela s'ajoute l'antériorité d'activités d'**Industeam Nord** auprès de son client principal qu'est **Eurotunnel**.

Enfin **Alcyon Industries** se positionne comme fournisseur de référence auprès de Technicentre de la **SNCF**.

**ERIEM** connaît une réussite spectaculaire dans l'ingénierie et la fabrication de plateformes d'assemblage de wagons pour **Alstom** dans le Nord de la France. Ce ne sont pas moins de 4 projets récemment confiés à Eriem qui a su démontrer la pertinence de son offre et sa capacité à mobiliser les forces du Groupe pour répondre à des exigences lourdes de planning de

son client Alstom. La réalisation de la première plateforme d'assemblage de wagons a permis de valider les capacités techniques, la réactivité et la qualité des fabrications de l'atelier d'Industeam East Europe d'Äiud. Cette qualité de prestation a généré des projets consécutifs confiés par d'Alstom et qui sont en cours de réalisation.

Un autre projet réalisé pour le compte d'un Technicentre de Maintenance de la SNCF a permis de démontrer les capacités d'innovation et d'Ingénierie dans la réalisation de robots de translation de wagons entre voies ; une première.



Chariots de ripage 2 x 25t - Technicentre SNCF



Passerelles en bout et intermédiaires - ASLTOM pour Eurotunnel



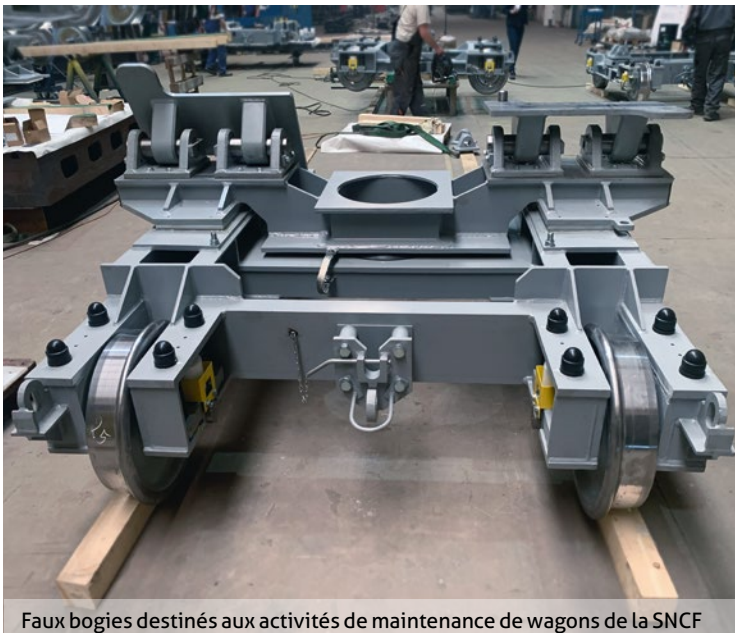
**ALSTOM**  
· mobility by nature ·



Ligne HKL5 - 5 passerelles suiveuses, 1 transique avec pont roulant, 2 préhenseurs à ventouse  
ALSTOM CRESPIN



Élévateur à Bogies - Technicentre SNCF



Faux bogies destinés aux activités de maintenance de wagons de la SNCF

En collaboration avec Alcyon Industries pour la partie Etudes, une commande remarquable a été concrétisée chez Alcyon, la **fabrication de faux bogies** destinés aux activités de maintenance de wagons de la SNCF. 200 pièces seront à livrer sur un délai de 2 années; chacun de ces faux bogies pèse 3 tonnes et cette commande a pu se concrétiser notamment grâce aux capacités d'usinage d'**Industeam East Europe à Aïud** qui permettent la réalisation de ces opérations en réduisant les temps de manipulation et changement d'outillages.

Pour conclure sur les réalisations dans ce secteur ferroviaire, Industeam Nord dispose du contrat le plus récurrent avec les opérations de **maintenances des rames à mi-vie** réalisées en collaboration avec Alstom Bombardier pour Eurotunnel.

Ces activités se dérouleront sur les 5 prochaines années et mobiliseront environ 25 intervenants d'Industeam Nord tout au long de ces années.



# DE NOUVEAUX CLIENTS DANS LE SILLAGE DE L'ARRIVÉE DE RACHID KEHLI CHEZ INDUSTEAM

Courant 2021, Rachid Kehli a rejoint les équipes de Responsables d'Affaires d'Industeam avec les objectifs de coordination et de développement des activités de Maintenance accrochées aux ateliers de Sfamac et d'Inglange.

Doté d'une longue expérience dans ce type d'activités, son arrivée s'est concrétisée rapidement par l'inscription de nouveaux clients dans le portefeuille de notre Groupe. Quelques-uns de ses anciens collègues l'ont accompagné dont David Loeffel conducteur de travaux, Lucien Tancredi chef de chantier et 4 autres collaborateurs qui viennent renforcer les capacités chantiers chez ces nouveaux clients. Voici quelques-unes des références nouvelles intégrées chez Industeam :

- ▶ **LACTALIS VERDUN** : Site Agroalimentaire, produits laitiers- Remplacement de Motoréducteur, pompe, révision de vannes et diagnostic de pannes mécaniques
- ▶ **SPIE CATTENOM** : Contrat de maintenance des centrales thermiques EST/OUEST-Prestations de chaudronnerie pour les centrales thermiques à flamme EDF
- ▶ **VALTRIS VERDUN** : Site axé sur les esters de spécialité, le biodiesel et l'huile de colza alimentaire - Dépose et repose vannes guillotines, Dépose et repose de soupapes et maintenance mécanique
- ▶ **ROCHLING LAXOU** : Fabrication de plaque en fibre de verre pour transformateurs et générateurs, notamment ceux de SIEMENS ou ALSTOM + Isolation Electrique (haute tension) et thermique (presses, cryogénie) – Fourniture et pose de racks de stockage
- ▶ **GRDF** : Remplacement d'enveloppe de poste de détente gaz multi-sites.
- ▶ **KUHN SAVERNE** : Travaux d'arrêt d'usine Travaux mécanique/métallerie / charpente durant l'arrêt de production.

Un nouveau souffle de clientèle qui s'inscrit parfaitement dans la stratégie de diversification et de recherche permanente de nouveaux donneurs d'ordre pour le Groupe.



## UNE ACTIVITÉ SOCIÉTALE FOURNIE

Le 16 septembre, le traditionnel barbecue de fin de travaux d'été a réuni collaborateurs et clients du Groupe et a permis de présenter les résultats et perspectives d'activité d'Industeam devant un parterre de 250 personnes.

L'occasion de renouveler **l'engagement envers l'association Rafaël** qui s'occupe des rêves des enfants atteints de cancer; l'occasion de remercier les participants pour leur générosité en remettant un chèque de 3500 € au Président Denis Bettinger.



Pour finir l'annonce faite à l'ensemble des collaborateurs de la mise en place de la Prime d'Effort qui s'adresse à l'ensemble du personnel pour valider l'implication personnelle de chacun et qui vient s'intégrer dans les mesures de soutien au pouvoir d'achat et lutte contre l'inflation. À ce jour, **70% des personnels du Groupe ont pu accéder à ce complément de rémunération.**

**INDUSTEAM**  
G R O U P

EFFORT ▲ PARTAGE ▲ RESPECT

[www.industeam.net](http://www.industeam.net)

### SIÈGE SOCIAL :

INDUSTEAM SA

Immeuble BLACKSTONE - 202, Z.A.E. Wolser A  
L-3225 Bettembourg - LUXEMBOURG

+352 26 38 39 33

